



戈尔ePTFE管式滤元



戈尔ePTFE管式滤元

最佳性价比
的过滤技术

公司简介

戈尔公司创建于1958年，总部在美国东部的特拉华州（Delaware）纽沃克市（Newark）。目前在全球45个地方（机构）共有8,000多名同事，年营收近20亿美元。在中国大陆拥有两家工厂、一个研发机构、一个贸易公司以及保税仓库、在上海和北京市中心各有一个销售办事处。

1969年公司现任董事会主席鲍伯·戈尔（BOB.GORE）先生发现PTFE在特定条件下经过拉伸处理可成为一种强力的多孔材料。这种崭新的材料称为“GORE-TEX® 膨体聚四氟乙烯 ePTFE”，其具有极为稳定的化学性能、低摩擦系数、很宽的温度适用范围。近四十年来，具有创新精神的戈尔同事不断将这种材料开发成世界领先的高新技术产品，数以千计的产品广泛用于航天、电子、生物医学、环境保护、特殊纺织品以及各种工业领域。戈尔公司始终处于ePTFE产品开发应用的领导者地位。

戈尔公司不仅以其经验、知识和卓越的企业管理制度使公司具有稳固的基础，更因其刻意追求为用户提供最高品质的产品，承诺为用户提供最佳的售后服务。

全球销售和支持网络



联系方式

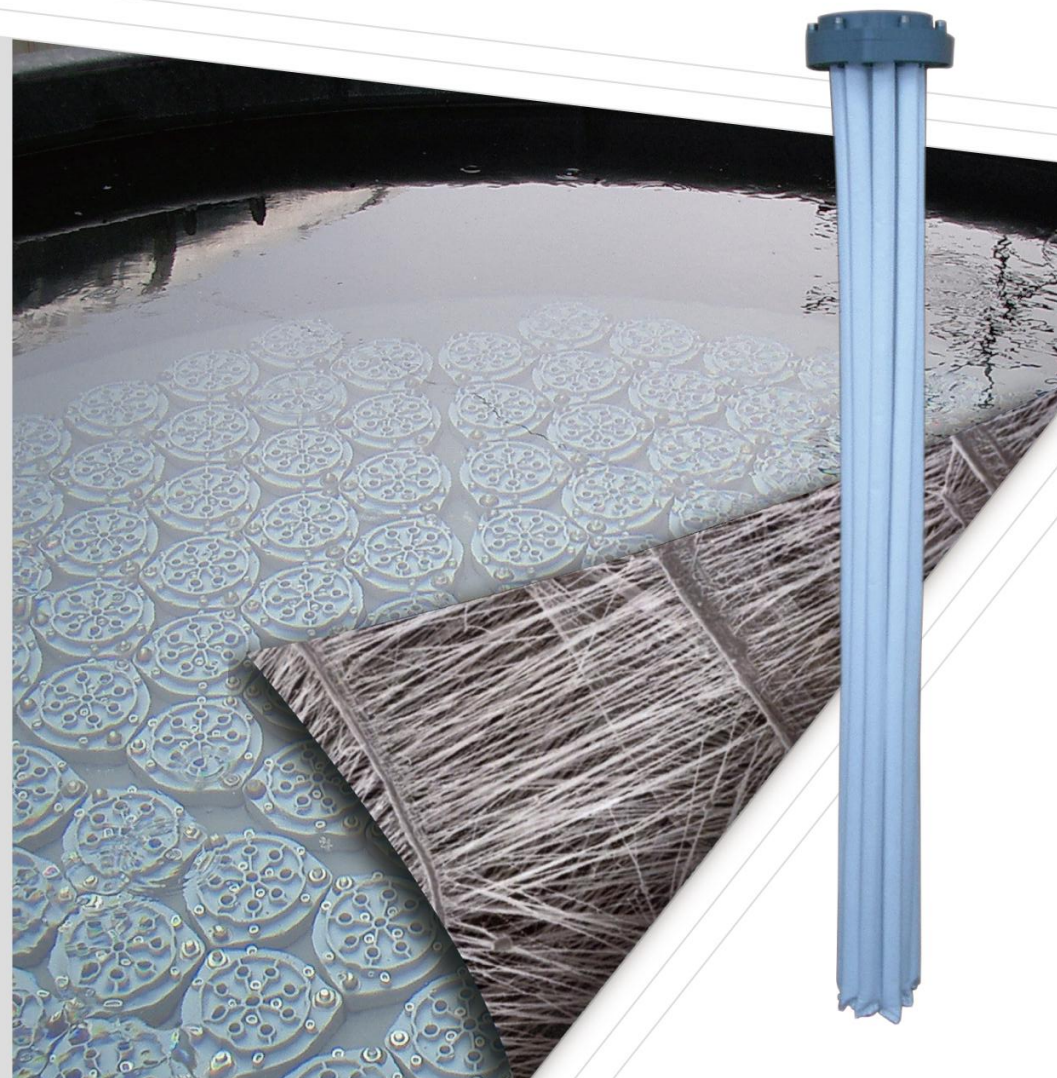
中国分支机构：戈尔工业品贸易（上海）有限公司

上海办事处：
地址：上海市南京西路1468号中欣大厦43楼
邮编：200040
电话：021-62471999 传真：021-62479199

北京办事处：
地址：北京市东城区朝阳门北大街3号第五广场A座301室
邮编：100010
电话：010-64088060 传真：021-64088001

更多信息可以通过www.gore.com或www.gore.com.cn查阅

©2007 W. L. Gore & Associates
©GORE®, GORE®, 及其设计方案均为W. L. Gore & Associates所有商标。

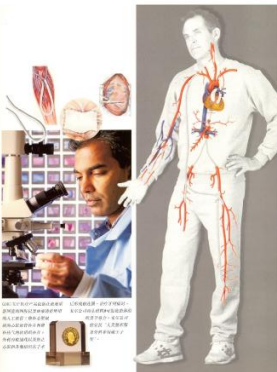




盐水过滤的最佳选择

Most Cost-Effective
Filtration Technology

自上世纪70年代，戈尔 ePTFE 人造血管首次植入人体以来，戈尔公司利用该材料的均匀多孔性能为改善人类健康水平不断做出了新的贡献。现在，这项用于医学领域的技术又被广泛用于工业过滤行业，这就是高性能的戈尔 ePTFE 管式滤元(ZF膜)组件。

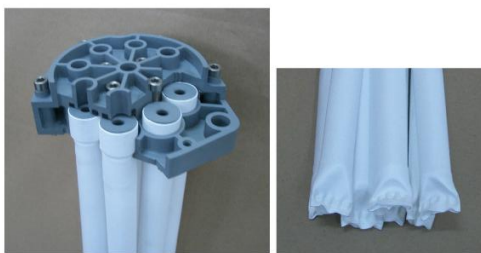
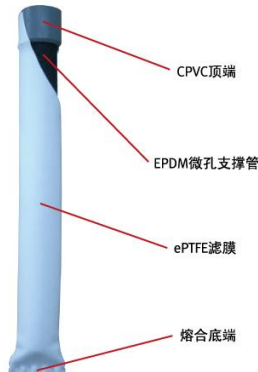


戈尔 ePTFE 滤元安装尺寸与其他用于盐水过滤的膜过滤器相同，方便滤元替换。



戈尔 ePTFE 管式滤元 (ZF膜组件) 特性介绍

- 滤膜孔径 0.2μm
- 每组滤元过滤面积 0.72 m²
- 过滤流速 > 0.5m³/m².h
- 过滤后盐水含固率 SS < 0.5 mg/L
- 滤膜表面细腻光滑，低摩擦系数。
- 使用寿命 > 3年
- 滤管全部由高耐腐蚀性能材料组成，滤管由 ePTFE、EPDM、CPVC 三种材料组成，熔合底部无需任何金属夹持零件，可靠的结构设计排除了任何腐蚀、松动泄漏的危险。ePTFE 熔合底部在实验室扯断试验中证明，熔合部位强度大于本体材料。
- 出厂前已经组装成一组完整的滤元，避免了现场组装之麻烦，可以实现备件快速更换安装。
- 使用前滤膜表面无需预湿药剂浸泡，干法储存，安全方便。

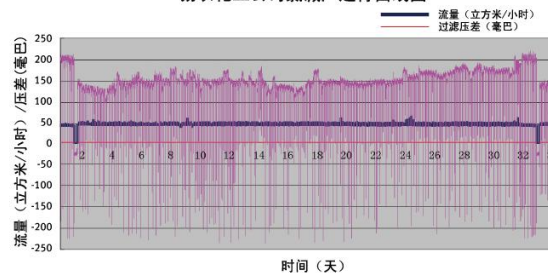


应用实例

戈尔 ePTFE 滤元已在江苏扬农化工公司新浦化学泰兴公司烟台万华氯碱公司山东滨化集团公司浙江嘉化集团公司四川金路树脂公司宜宾天原集团公司广西南宁化工公司广西锦盛化工公司湖北沙隆达集团公司等氯碱企业得到广泛应用。



扬农化工公司氯碱厂运行曲线图



图表说明

- 上面图表是自动化仪表记录的整个酸洗周期，过滤器在一定流量下的过滤压差情况。酸洗周期一个月左右，本图表记录从酸洗前一天到下一次酸洗后一天。
- 压差曲线正值为过滤压差，负值为过滤器负压反冲压差。在整个酸洗周期内，过滤压差在 150-200 毫巴 (0.015-0.02 兆帕) 之间。
- 过滤器装有 94 组滤元，滤元总面积为 67.68 平方米，每小时流量在 48 立方左右。滤膜过滤流速高达 0.7 米/小时。

选用戈尔 ePTFE 管式滤元给用户带来的好处

- 在膜过滤器更新滤元时选用戈尔 ePTFE 滤元，该过滤器可获得更大的过滤面积和过滤流量，过滤器的过滤能力大为提高。在不增加过滤器的前提下，可以扩大精制盐水的生产能力。
- 过滤压降小，降低了能源消耗，从而节约生产成本。
- 滤膜光滑，低摩擦系数，自动反冲膜效果优异，延长了滤膜酸洗周期。既提高了运行效率，又降低了使用成本。
- 高精度滤液流确保了用户的后续工艺稳定性。